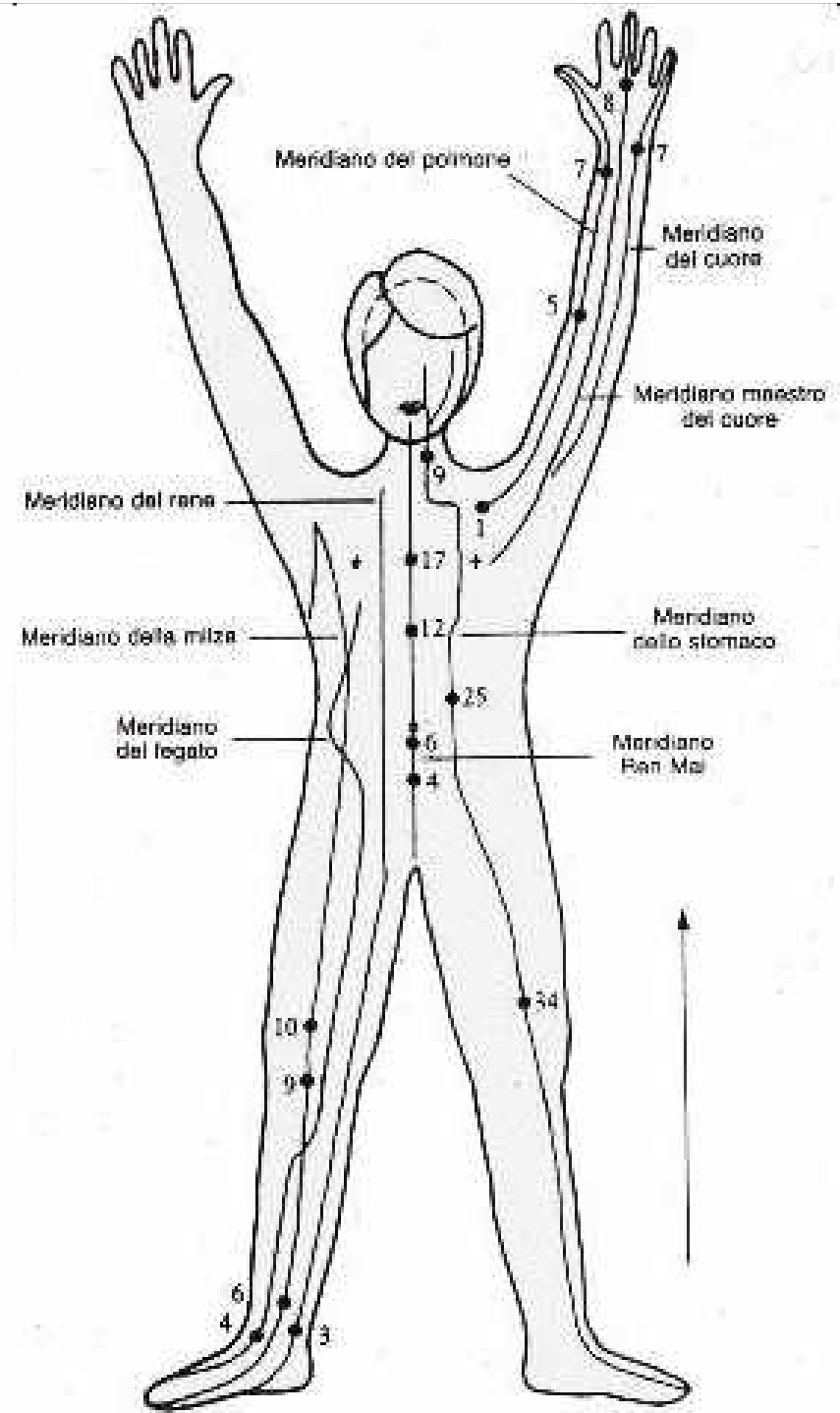
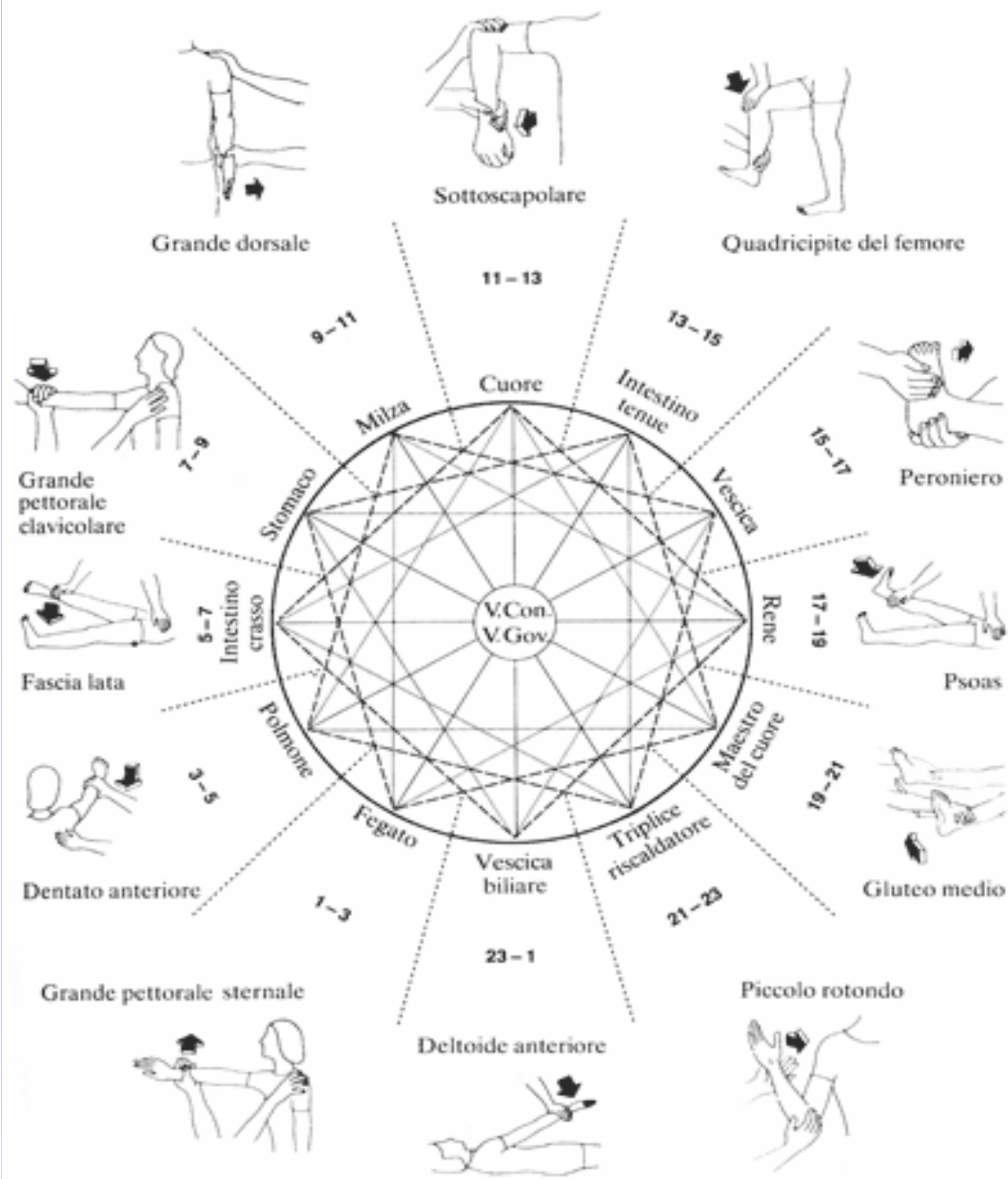
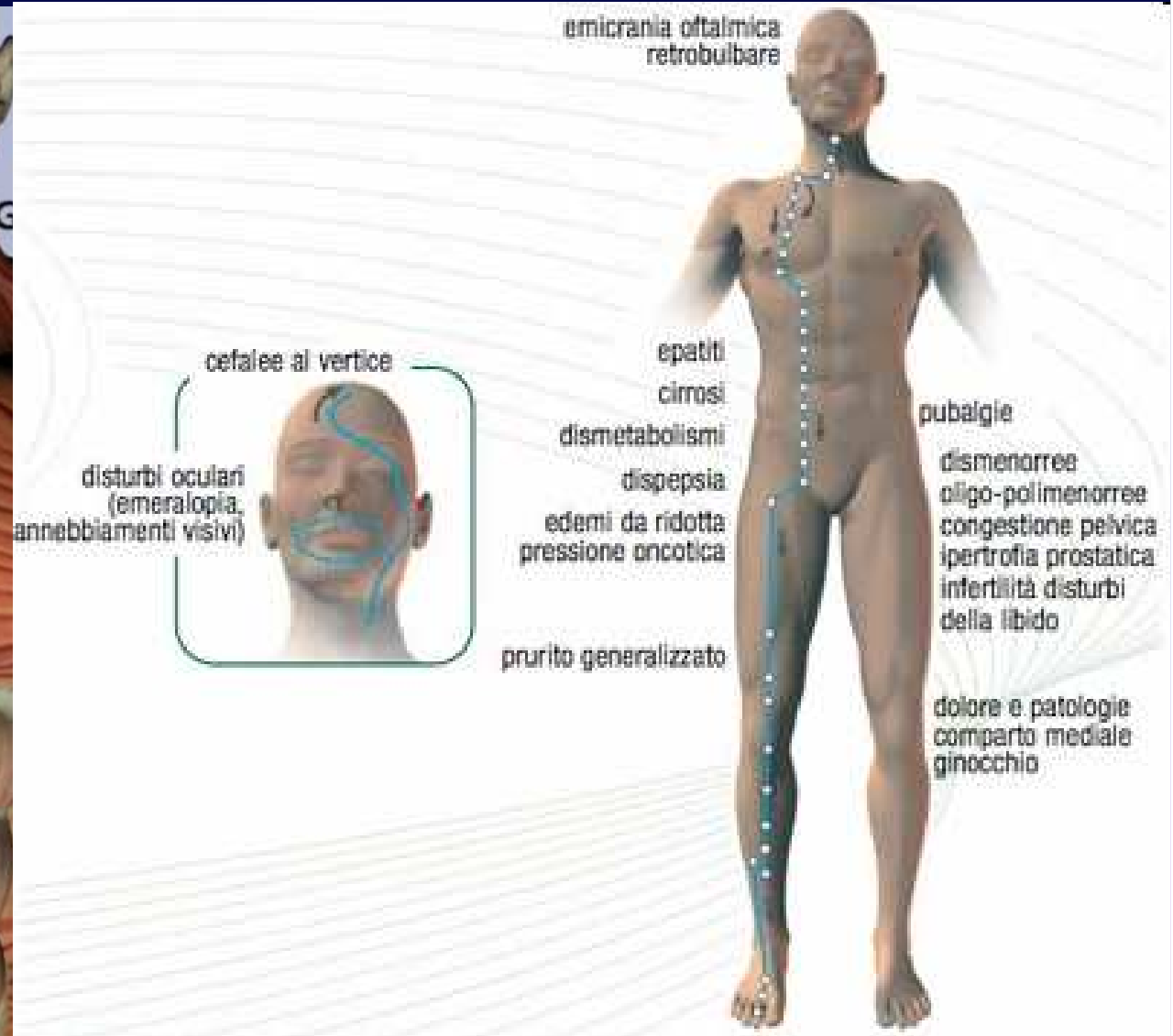
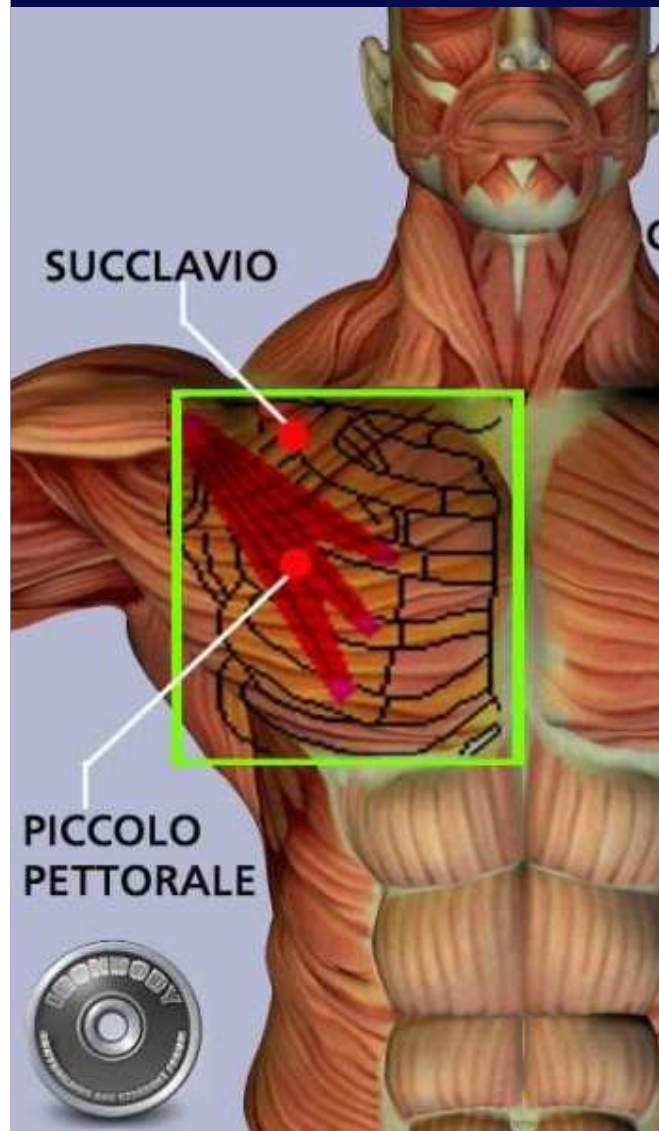


LA RUOTA DEI MERIDIANI

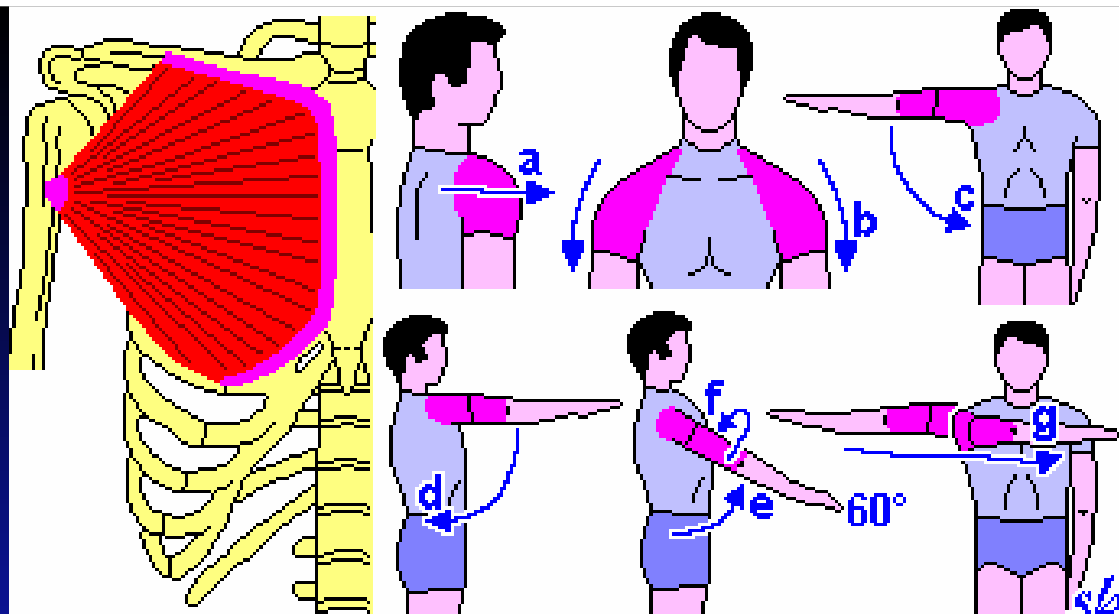


FEGATO



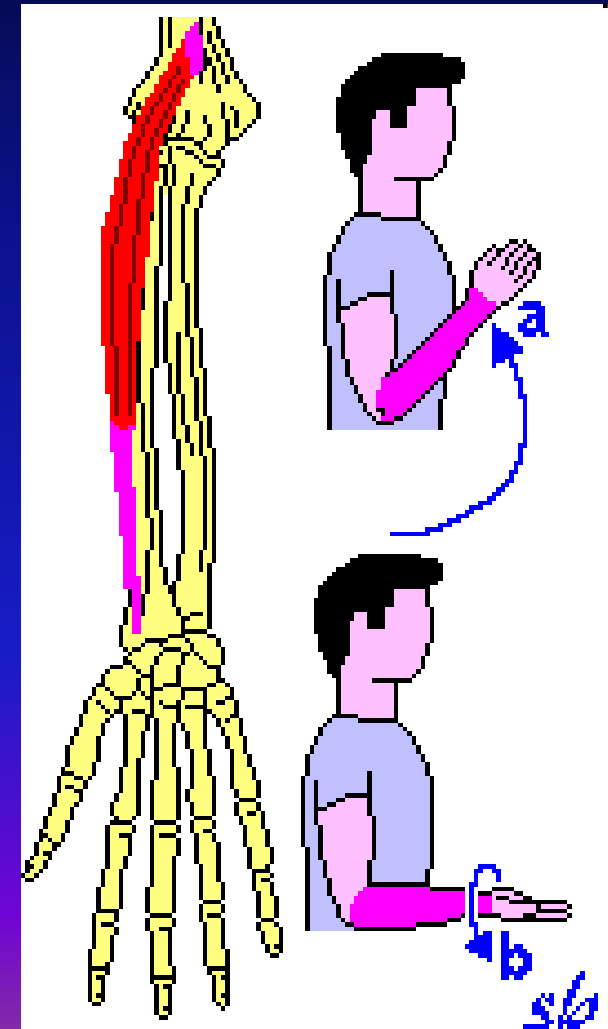
Gran pettorale

- **SPALLA**
- a) anteposizione;
- b) abbassamento.
- **BRACCIO**
- c) adduzione (fasci inferiori);
- d) adduzione sul piano sagittale (fasci inferiori);
- e) anteposizione fino a circa 60° (fasci superiori);
- f) rotazione interna;
- g) flessione orizzontale (da in fuori a avanti).



Brachioradiale

- Lungo supinatore
- AVAMBRACCIO
- a) flessione;
- b) rotazione esterna.



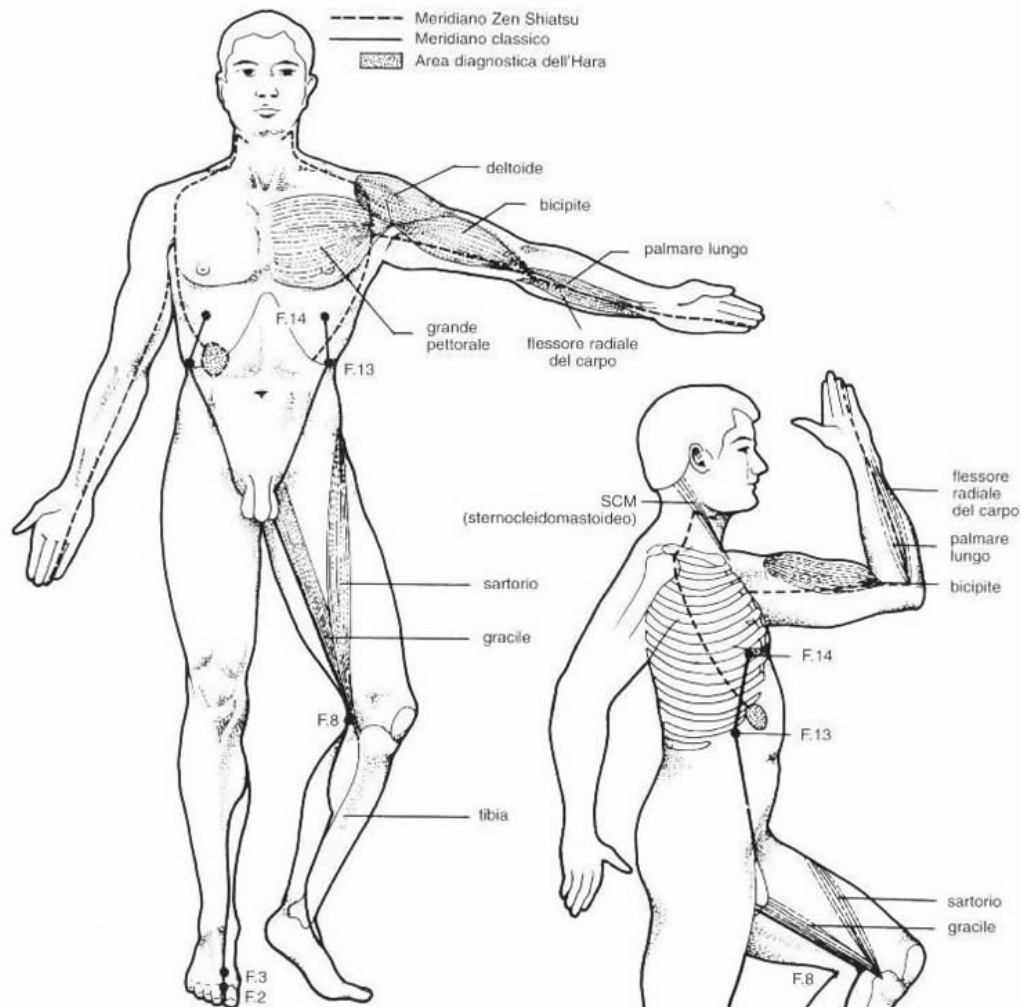
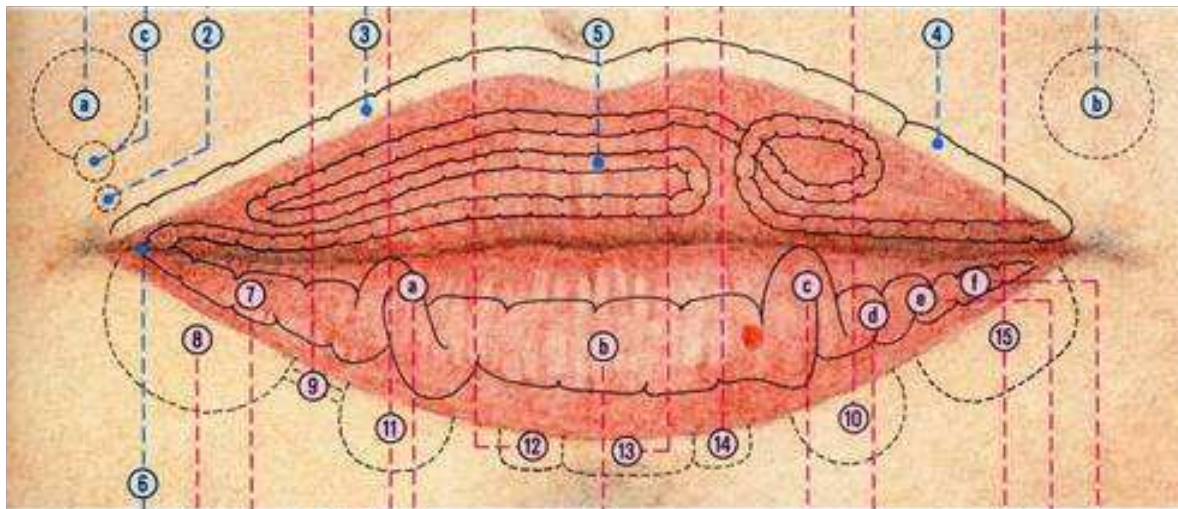


Fig. 8.1A Fegato (1): meridiani, punti, area diagnostica dell'Hara e punti Bo.

Fig. 8.1B Fegato (2): meridiani, punti, area diagnostica dell'Hara e punti Bo.

- Le caratteristiche dei sintomi e dei segni e dell'unità funzionale fegato sono:
- esordio acuto
- improvviso
- dolori migranti
- lesioni a componente settica e dolorose



- ⑦ Aufsteigender Dickdarm
Colon ascendens
- Ⓐ Rechte Dickdarmkrümmung
Flexura coli dextra
Flexura hepatica
- Ⓑ Dickdarm, Querteil
Colon transversum
- Ⓒ Linke Dickdarmkrümmung
Flexura coli sinistra
Flexura lienalis
- Ⓓ Absteigender Dickdarm
Colon descendens
- Ⓔ Sigmaschleife
Colon sigmoideum
- Ⓕ Ampulle des Enddarmes
Ampulla recti
- Ⓖ Leber
Hepar
- ⑨ Gallenblasengang
Ductus cysticus
- ⑩ Gallenleitender Kanal
Ductus choledochus
- ⑪ Gallenblase
Vesica fellea
- ⑫ Bauchspeicheldrüse (Kopf)
Caput pancreatis
- ⑬ Bauchspeicheldrüse (Körper)
Corpus pancreatis
- ⑭ Bauchspeicheldrüse (Schwanz)
Cauda pancreatis
- ⑮ Milz
Lien, Spleen

ErbaTisana

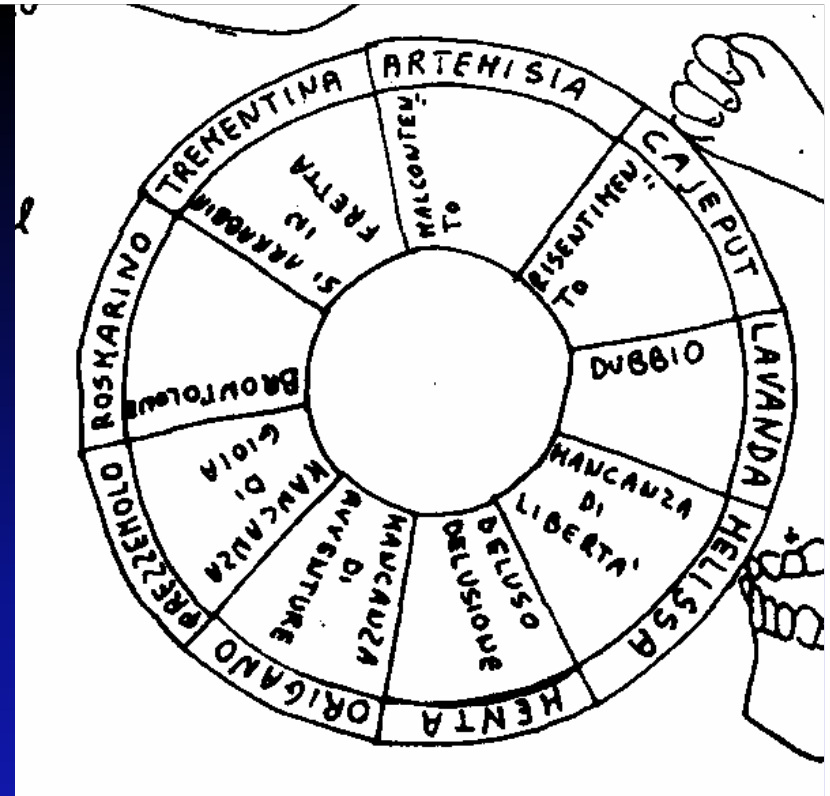
ErbaTisana

NOXAE PATOGENE

- Infezioni acute e croniche (batteriche, virali, fungine, protozoarie e da parassiti)
- Tossiche (iatrogene, biotiche, alimentari e chimiche)
- Disturbi metabolici dei carboidrati (glicogenosi), proteine, lipidi (steatosi), bilirubina (s. di Crigglar najar), metalli (m. di Wilson ed emocromatosi), amiloide
- Neoplasie
- Energie perverse esterne: nel caso del fegato particolarmente importanti sono il “vento”
- Errori alimentari: l'eccesso di sapore acido
- Errori comportamentali: eccesso o carenza di movimento
- Squilibri interni o psichici: la collera e la frustrazione

PSICOPATOLOGIA

- Paziente irascibile, collerico.
- Dedito alla lotta e a combattere con coraggio
- Rabbia per le sopraffazioni e le prepotenze ama la libertà
- Protestatore esprime sempre il malcontento



VESCICA URINARIA



cefalee occipitofrontali

sinusiti frontali

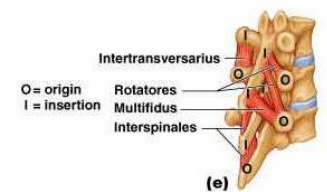
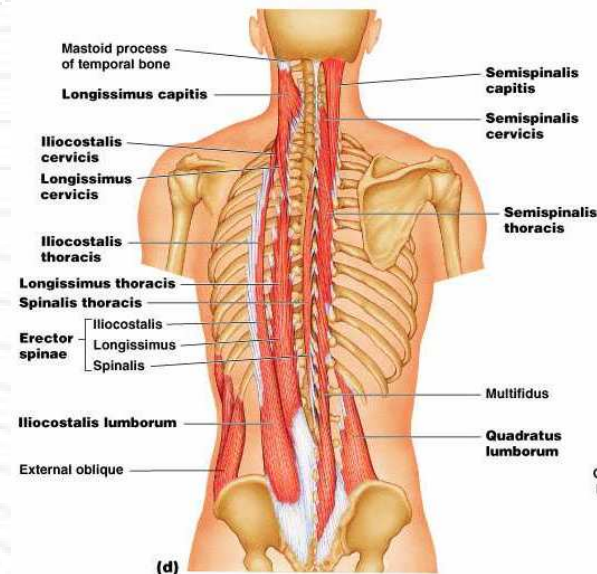
patologie oculari non allergiche
nevralgia I branca trigemino

rachialgie verticali a dominante componente legamentosa

cistiti, uretriti, cistopieliti
coliche
reflusso vescicoureterale

gonalgie posteriori

talalgie

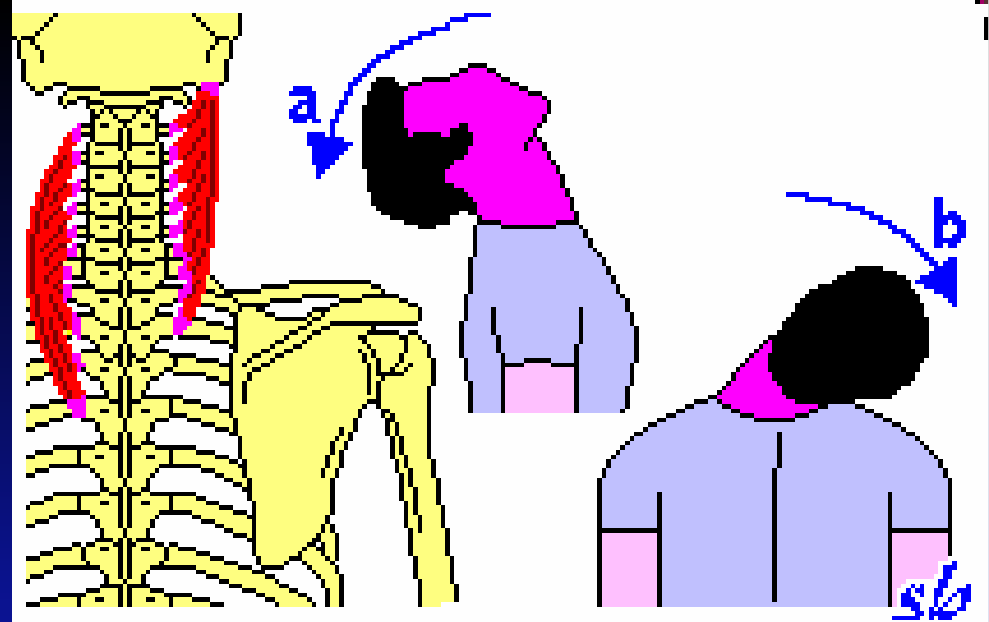


Lunghissimo del capo e del collo

-

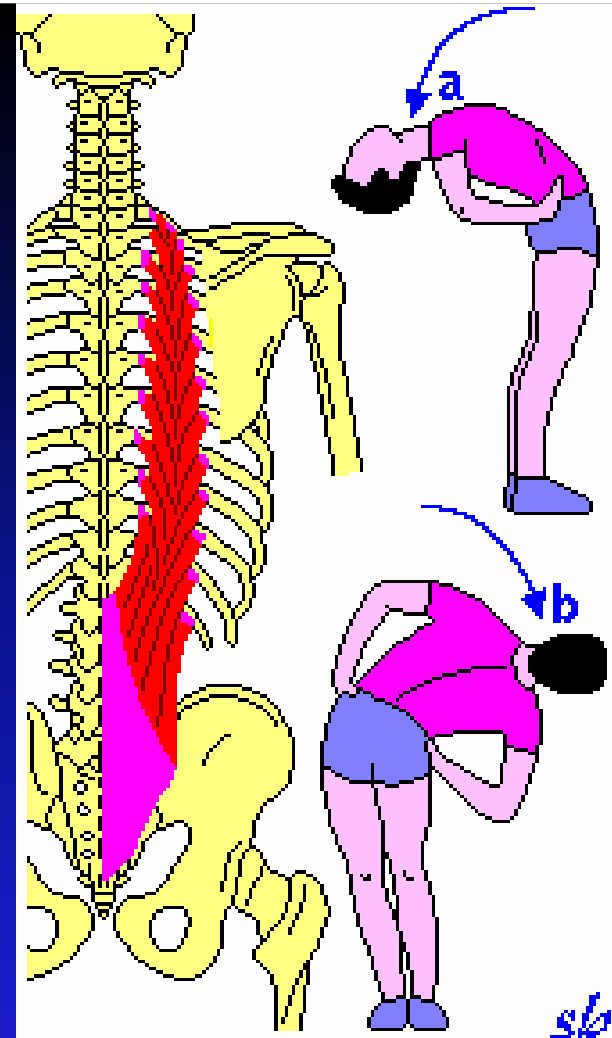
- **CAPO E COLLO**

- a) estensione del capo e del collo;
- b) inclinazione laterale del capo e del collo.
- In particolare il Lunghissimo del capo effettua anche il movimento localizzato di sola estensione e di inclinazione laterale del capo.
- Insieme al Lunghissimo del dorso e all'Ileocostale forma il Sacrospinale.



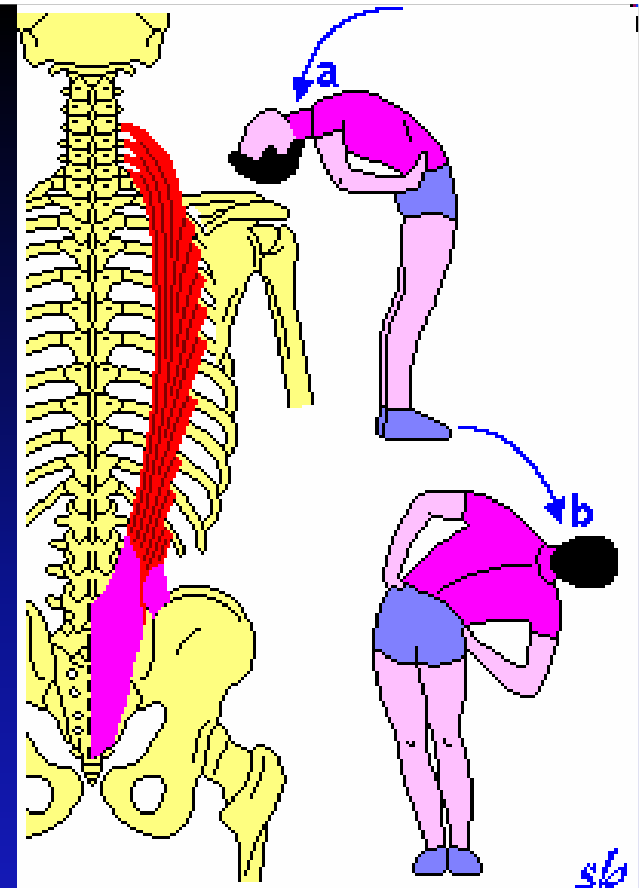
Lunghissimo del dorso

-
- **TRONCO**
- a) estensione;
- b) inclinazione laterale.
- Insieme al Lunghissimo del capo, Lunghissimo del collo e all'Ileocostale forma il Sacrospinale.



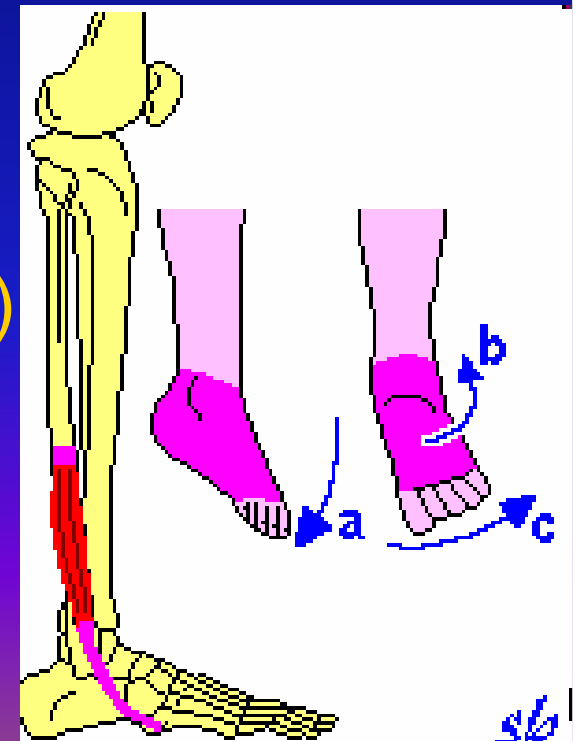
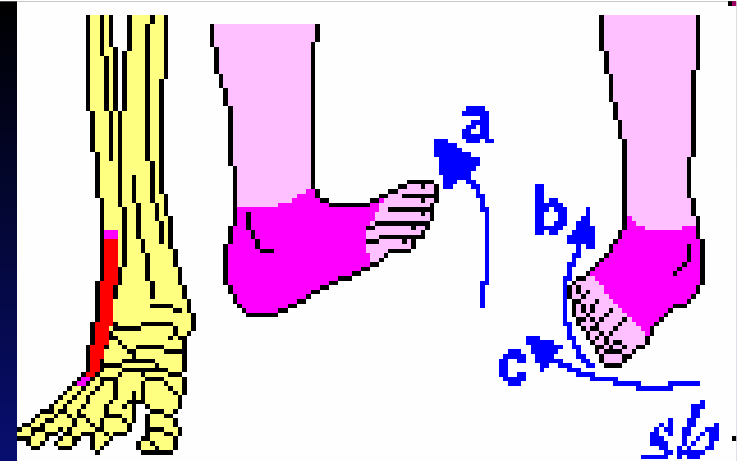
Ileocostale

-
- **BUSTO**
- a) estensione (salvo il primo tratto cervicale e il capo);
- b) inclinazione laterale (salvo il primo tratto cervicale e il capo).
- Agisce anche nella espirazione forzata abbassando le costole.
- Insieme al Lunghissimo del dorso forma il Sacrospinale.



Peroneo anteriore

- **PIEDE**
- a) flessione (flessione dorsale);
- b) sollevamento laterale (pronazione);
- c) rotazione esterna (abduzione).
- **Peroneo breve**
- **PIEDE**
- a) estensione (flessione plantare);
- b) sollevamento laterale (pronazione)
- c) rotazione esterna (abduzione).
- Agisce sulla concavità dell'arco plantare.



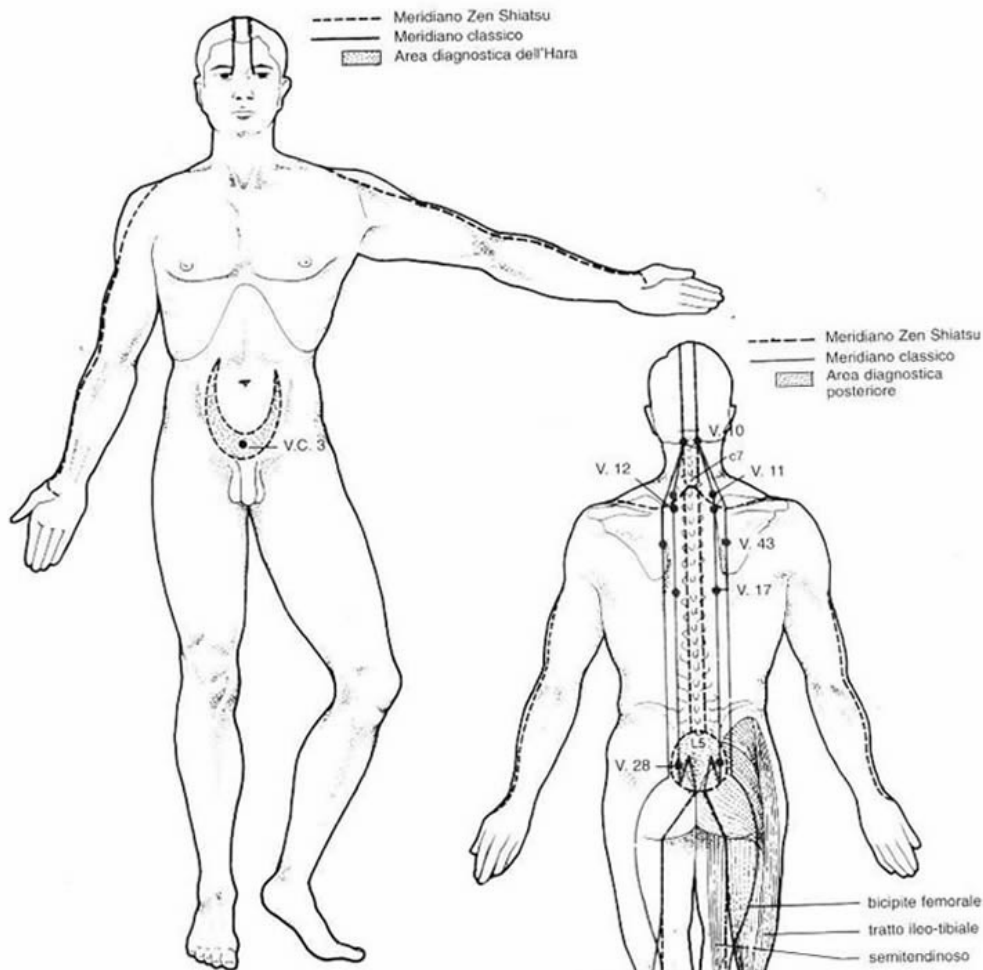


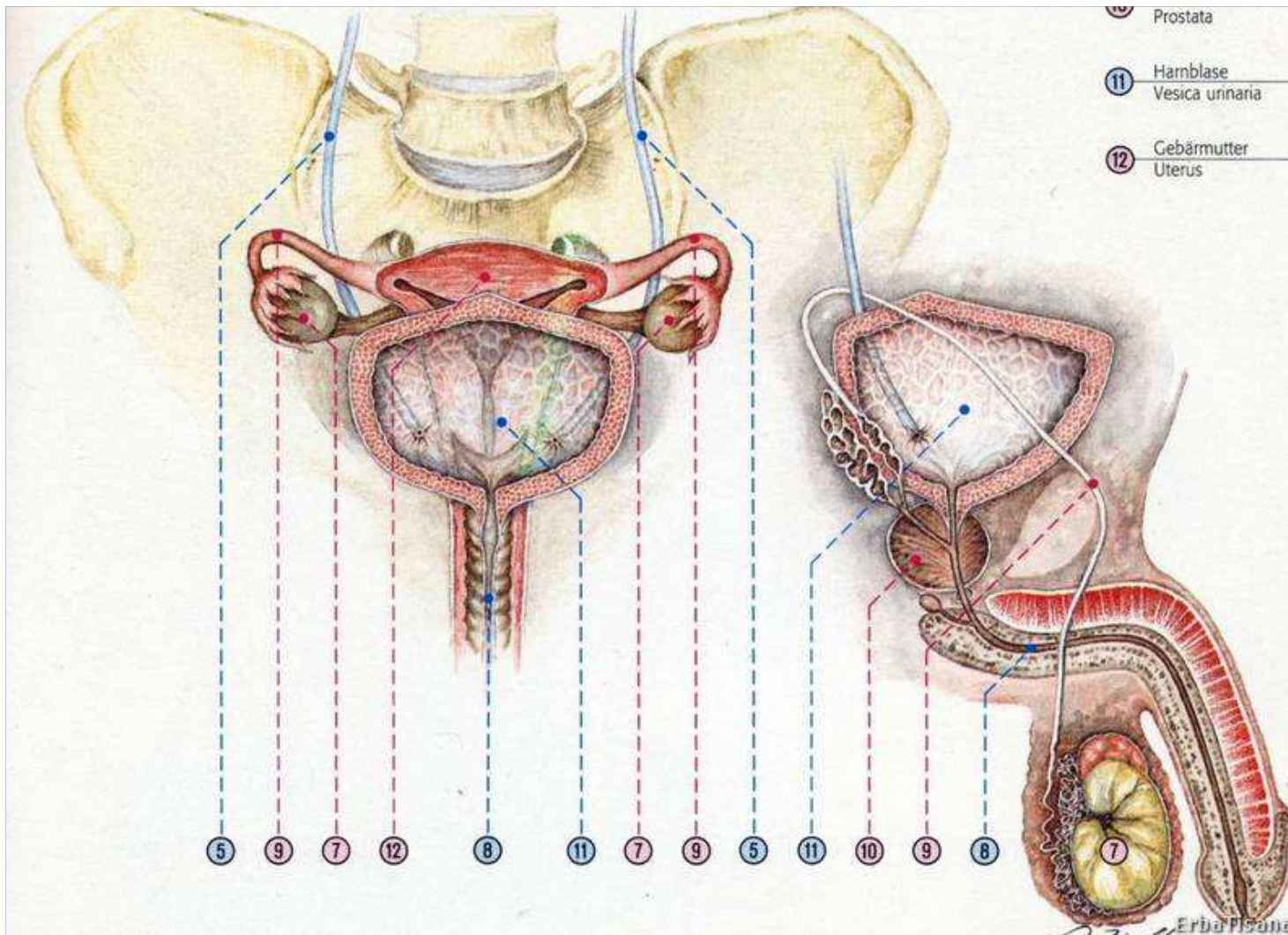
Fig. 7.10A Vescica (1): meridiano, area diagnostica dell'Hara e punto Bo.

Fig. 7.10B Vescica (2): meridiano, punti, punti Yu e area diagnostica posteriore.

- ricalcano quelle dell'organo accoppiato rene differenziandosi per maggior acuzie:
- sordi
- profondi
- invalidanti
- ingravescenti
- il dolore ha caratteristiche di fissità ed è peggiorato dal freddo

NOXAE PATOGENE

- Malformazioni
- Infezioni
- Intossicazioni (iatrogene, biotiche, chimiche ed alimentari)
- Vescica neurologica
- Litiasi
- Neoplasie
- Energie perverse esterne: il freddo
- Errori alimentari: sapore salato o deficit di liquidi
- Squilibri interni o psichici: paura e angoscia



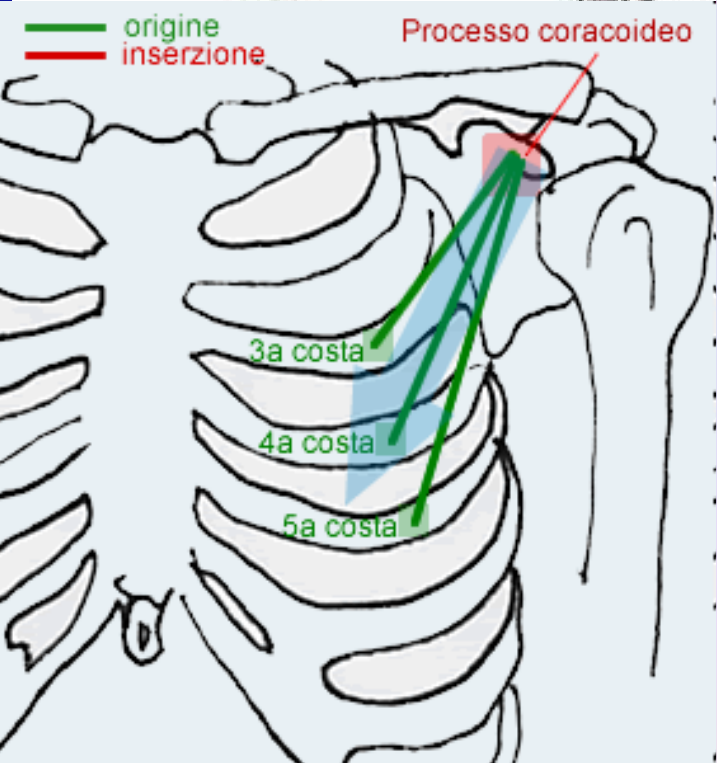
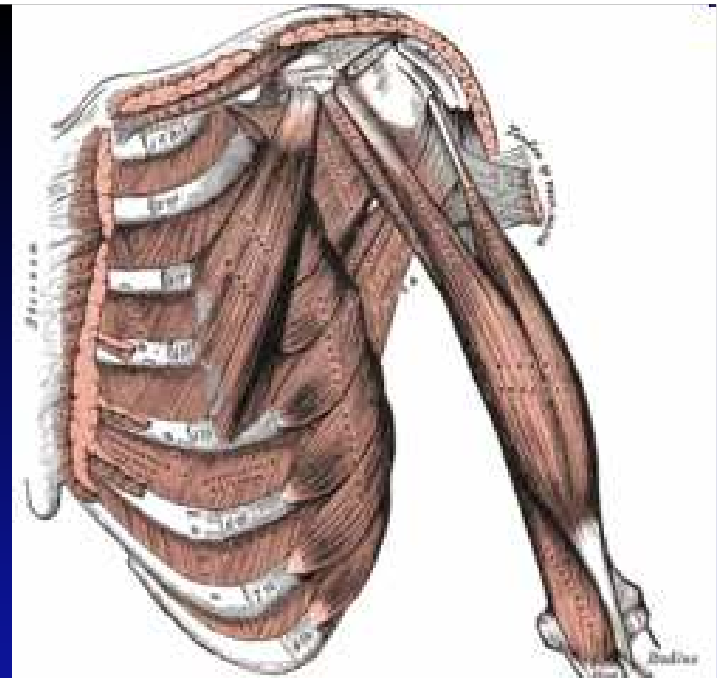
- 12 Prostata
- 11 Harnblase
Vesica urinaria
- 12 Gebärmutter
Uterus

- 1 Niere
Ren
- 2 Nierenrinde
Cortex renis
- 3 Kapillarknäuel
Glomeruli
- 4 Nierenbecken
Pyelon
- 5 Harnleiter
Ureteres
- 6 Nebennieren
Glandulae suprarenales
- 7 Eierstock
Ovarium
- 7 Hoden
Testis
- 8 Harnröhre
Urethra
- 9 Eileiter
Tuba uterina
- 9 Samenleiter, Samenblase
Ductus deferens, Epididymis
- 10 Vorsteherdrüse
Prostata
- 11 Harnblase
Vesica urinaria
- 12 Gebärmutter
Uterus

ErbaTisana

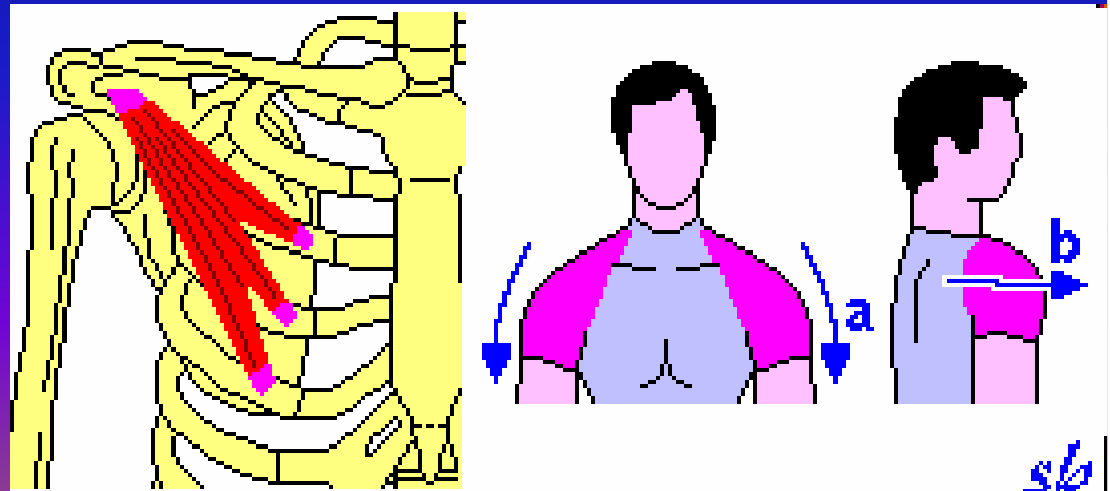
ErbaTisana

CUORE



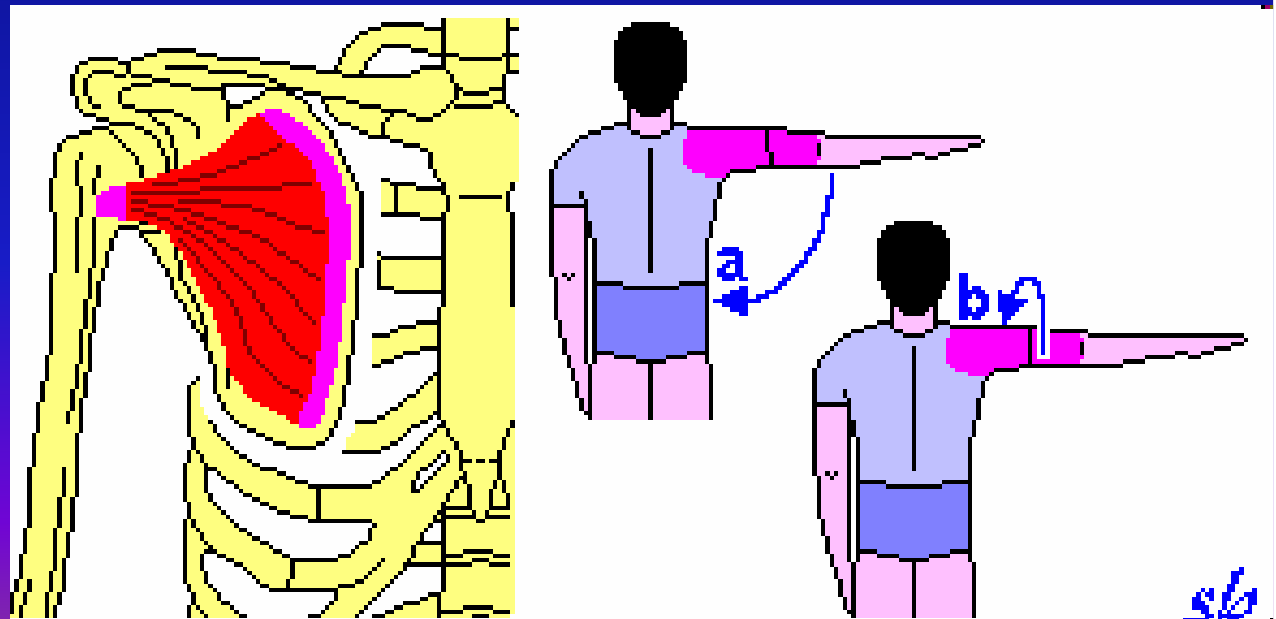
Piccolo pettorale

- **SPALLA**
- a) abbassamento;
- b) anteposizione.
- Agisce anche nella inspirazione forzata sollevando le costole.



Sottoscapolare

- **BRACCIO**
- a) adduzione (fasci inferiori);
- b) rotazione interna.



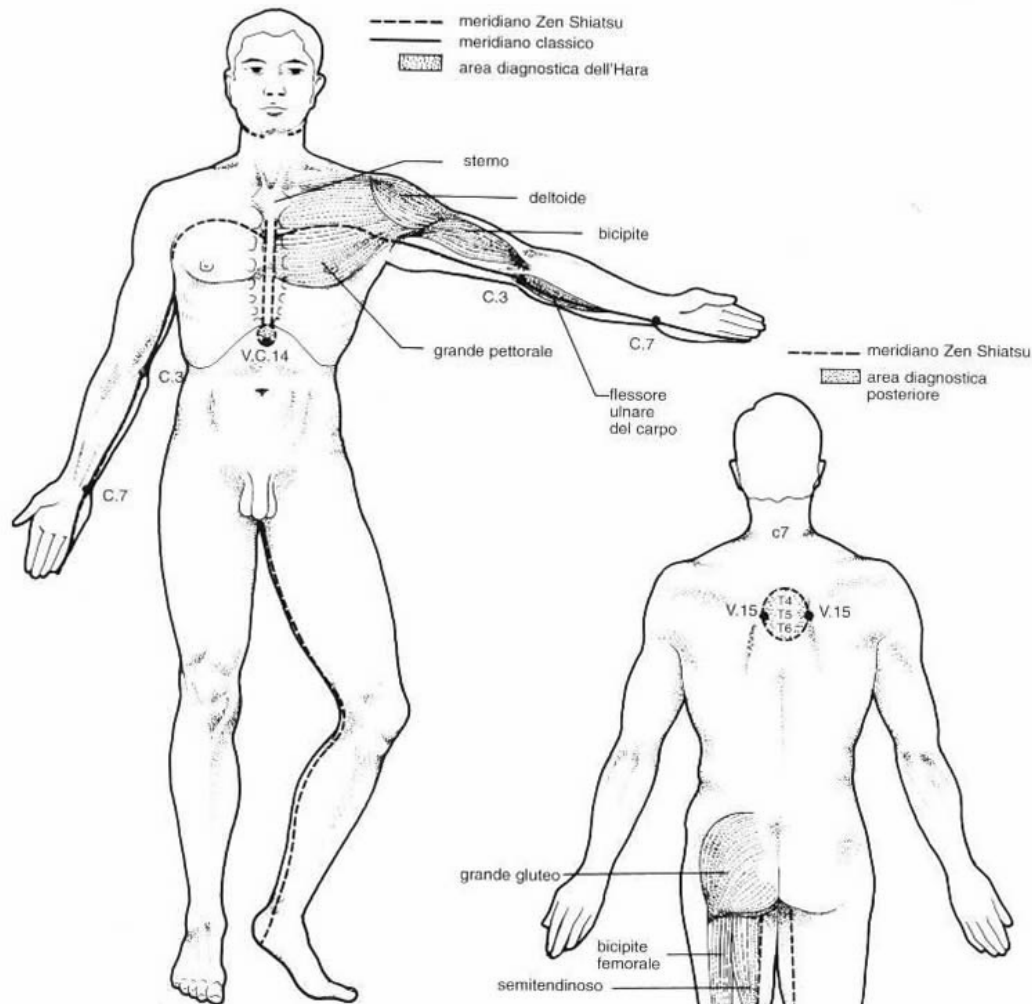


Fig. 9.2A Cuore (1): meridiano, punti, area diagnostica dell'Hara e punto Bo.

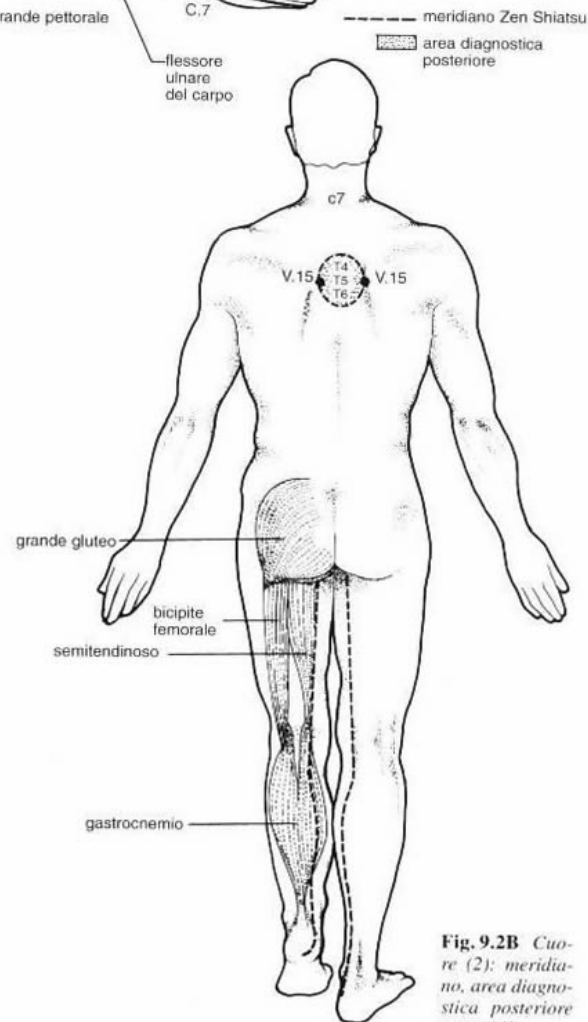
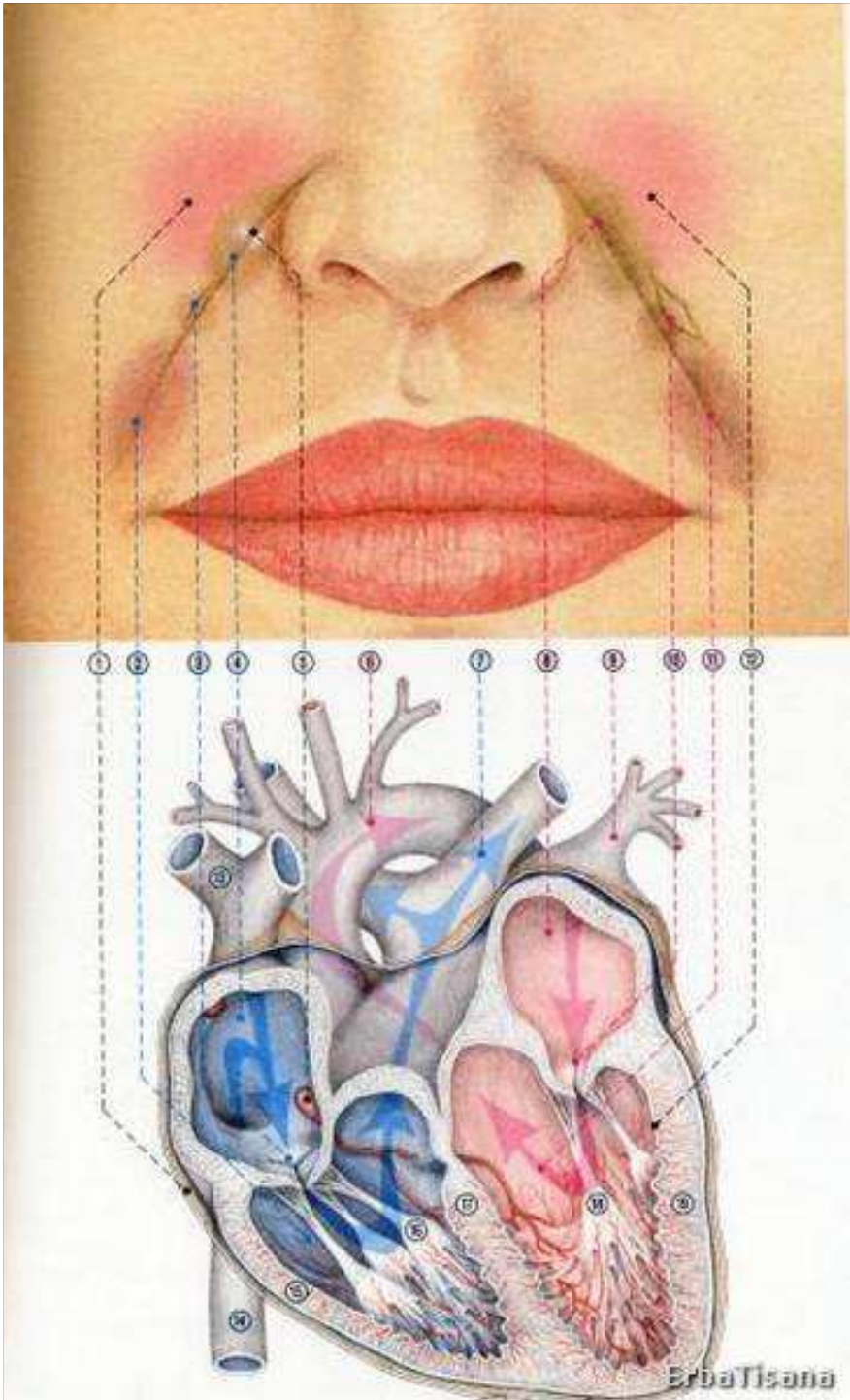


Fig. 9.2B Cuore (2): meridiano, area diagnostica posteriore e punti Yu.

CARATTERISTICHE DEI SINTOMI E DEI SEGNI

- Le caratteristiche dei sintomi e dei segni dell'unità funzionale cuore sono:
- calore
- rubor
- dolore a carattere bruciante
- tendenza al sanguinamento



NOXAE PATOGENE

- Infettiva: miocarditi (prevalentemente ad eziologia virale o parassitaria), endocarditi (batteriche o fungine) pericarditi (ad eziologia mista)
- Malformazioni congenite
- Energie perverse esterne: eccesso di calore.
- Squilibri interni o psichici: la gioia eccessiva
- Errori alimentari: l'eccesso di sapore amaro (tabacco, caffè, alcolici)
- Neoplasie primitive

PSICOPATOLOGIA

- Ansia, agitazione, cardiopalmo, senso di oppressione retrosternale. Perdita episodica della memoria antica. Insonnia all'alba.